

Parking MTL

groupe : lemine , yuan , xiaorui , hamza,
thierno , amir, zeinab



contenu



-entrepreneur: Hamza

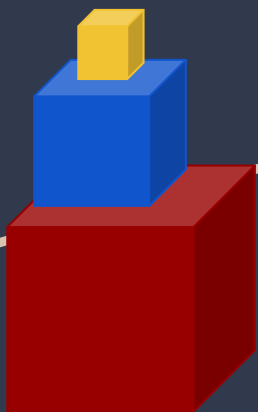
-développeurs : lemine , yuan , xiaorui,

thierno , amir , zeinab

(ppt: yuan , xiaorui)

1. c'est quoi parking mtl
2. public cible
3. appliqué dans d'autres pays
4. manière de disponibilité
5. problématique
6. solution
7. financement
8. Montrer que l'intelligence artificielle est crédible
9. planche de logo / site web
10. mock up / tableau de data

C'est quoi parking mtl?

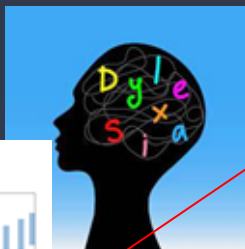
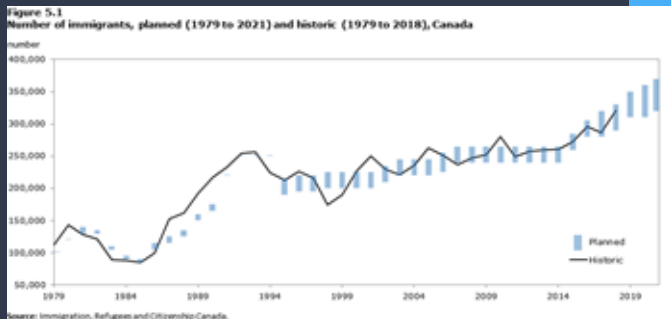


-Une application conçue pour aider au stationnement dans une grande ville. Il utilise l'intelligence artificielle pour analyser les panneaux de stationnement et informe si le stationnement est disponible ou non .

-Objectif : faciliter le stationnement dans les grandes villes. Aide le public à réduire le temps de stationnement.

public cible

fait pour qui?



- pour tous les conducteurs qui vivent à **montréal**

- Les conducteurs plus âgés peuvent également l'utiliser (**lorsqu'ils ne peuvent pas voir les panneaux de stationnement en raison de la presbytie**)

- **migrants et touristes** qui ne parlent pas français. (les panneaux = français)

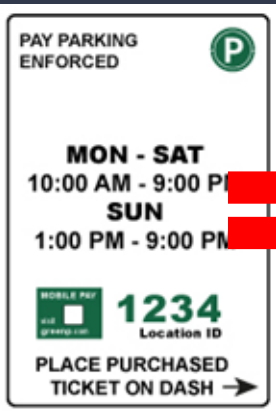
-les personnes **dyslexiques**

-Les personnes qui ont du mal à trouver une place de parking

appliqué dans d'autres villes ?

seulement à Montréal?

panneaux de Toronto



panneaux de MTL



- Nous n'avons actuellement aucune intention de fournir des services dans d'autres pays.

raisons :

1. difficile à gérer. Parce que l'entreprise est incorporée à Montréal
2. Dans d'autres villes, il est difficile de savoir sur quoi sont écrits les panneaux de stationnement et il n'est pas possible d'informer rapidement les usagers.
3. Difficile de répondre même en cas de problème

*Fonctionne uniquement à Montréal jusqu'à ce que l'entreprise s'agrandisse

manières de disponibilité

ANDROID 4.0



IOS 3



- Pour que les smartphones bas de gamme puissent être utilisés, Android 4.0 / ios 3 sont également disponible

- Caméra arrière d'au moins 8 mégapixels

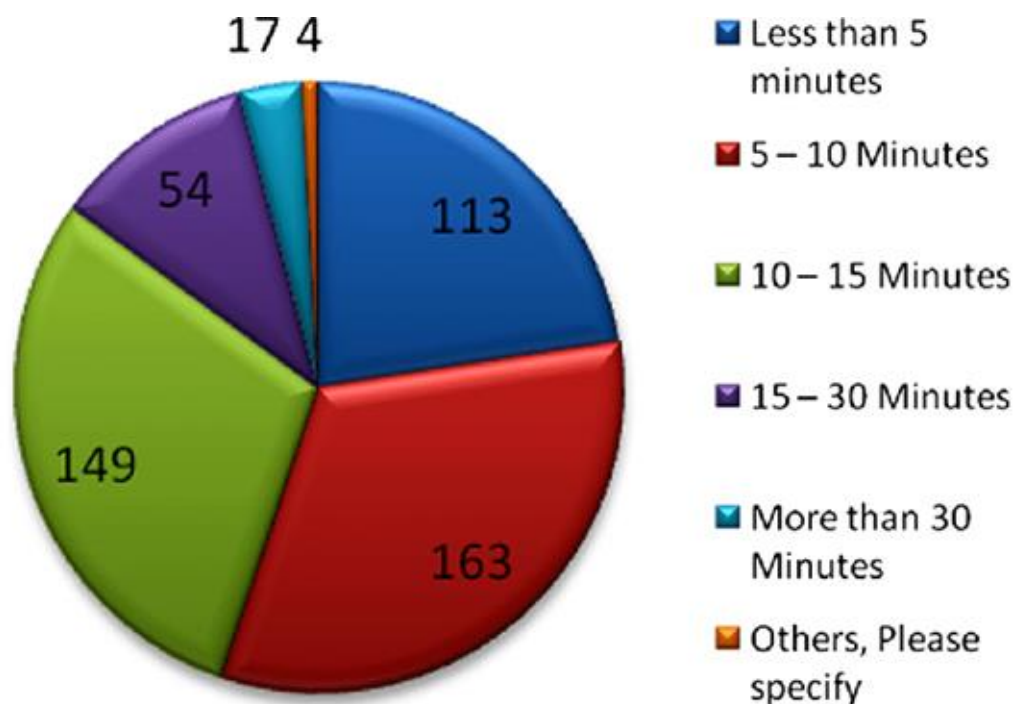


- Fournit un service plus rapide en rendant la capacité de stockage inférieure à 30 Mo (Mb)

- disponible en google play store / app store

problématique

- trop de temps pour trouver une place pour stationner
- la difficulté à décrypter les panneaux de stationnement
- amende (61~234 \$) a montreal
- Inconvénients pour les citoyens dus au stationnement illégal involontaire



Montreal

Drivers say parking in Montreal is difficult. Experts say it should be

solutions?

En prenant une photo d'un panneau de stationnement, l'IA vous indique si vous pouvez ou non garer votre voiture directement. De plus, en créant une carte à l'aide de cette fonction, il informe les zones de stationnement (routes) et fournit des places de stationnement faciles.



1e cas : droit de stationner

2e cas: non disponible

1.



2.



financement

au début : Pour commencer notre entreprise ,
on commencera avec prêt commercial

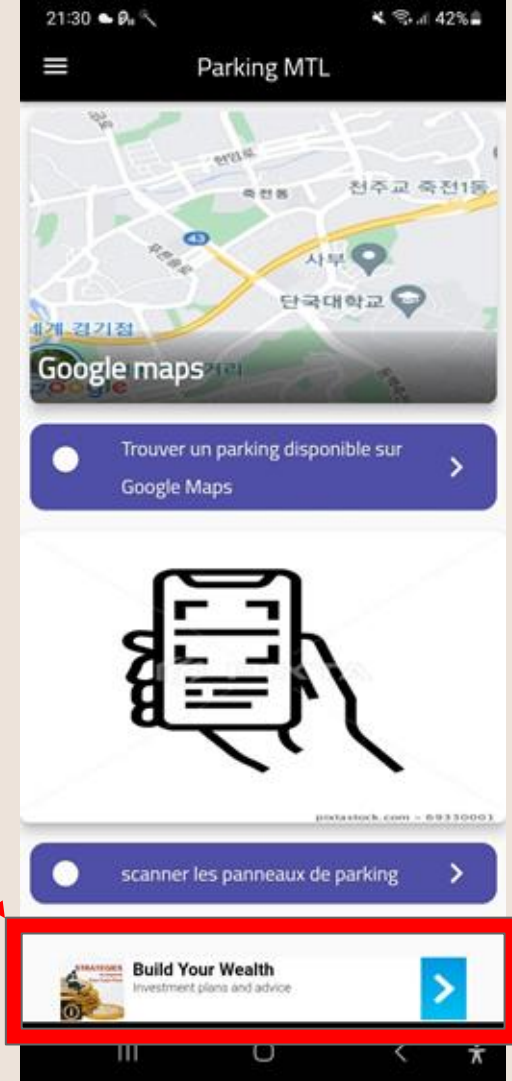
pour diriger l'entreprise :

1.Parrainage et publicité

2.Version supérieure, créer une prime,
fournir plus de services, par exemple
supprimer des publicités.

3.subvention d'état / investissement d'état

les publicités ne
doivent jamais
déranger
l'utilisateur lors
de l'utilisation de
l'application



Montrer que l'intelligence artificielle est crédible

Afin d'attirer l'attention des personnes qui s'inquiètent des erreurs d'intelligence artificielle

1. Toutes les amendes encourues par erreur sont indemnisées tant qu'il existe des preuves

2. Gérer régulièrement l'intelligence artificielle et mettre à jour quotidiennement les nouvelles informations

3. Faites beaucoup d'annonces. Accroître l'exposition du public.(publicite)



planche de logo

planche de logo de parking mtl



planche de logo de parking mtl prime +



- la simplicité / style moderne
- l'icône au milieu représente une forme de scanner en même temps: la lettre majuscule G (pour parking)

Le bleu symbolise la fiabilité

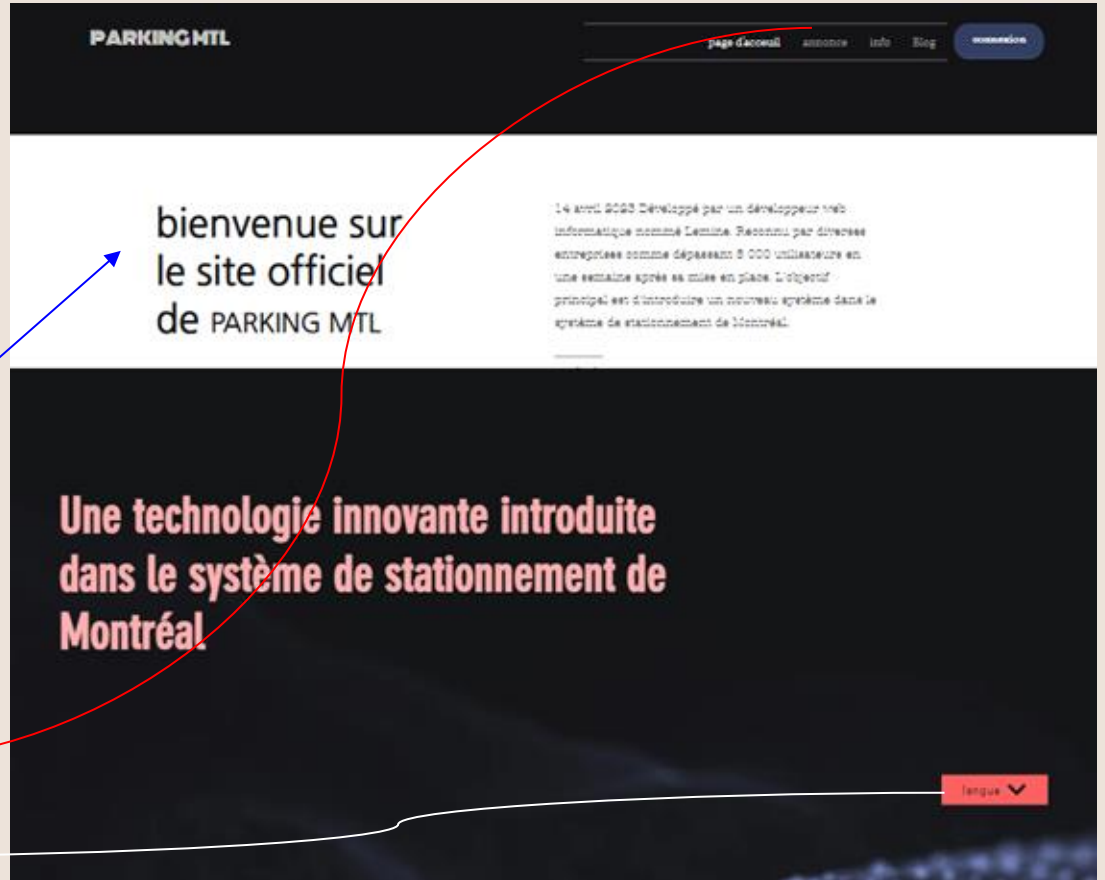
- La prime est faite en couleur d'or. L'or symbolise la richesse

Futuriste, le style poursuivi par la jeune génération



site web

- simplicité / moderne
- introduction de notre application et site
- couleurs: blanc et noir (comme notre planche de logo)
- Établissement une fenêtre de communication entre les utilisateurs
- langue (pour respecter les immigrants/ touristes)





mock up plan

tableau de data

<i>texte du panneau</i>	<i>journée de la semaine</i>	<i>heure de la journée</i>	<i>stationnement possible?</i>
Le stationnement est interdit du lundi au vendredi de 8h00 à 18h00.	lundi	10am	non. impossible de stationner
Stationnement autorisé pour les résidents seulement	mercredi	3pm (peu importe)	oui. le stationnement est possible pour les résidents
Stationnement interdit sauf pour les véhicules électriques	vendredi	12am (peu importe)	oui , seulement pour les voitures électriques
Stationnement autorisé pour tous les véhicules	dimanche	7pm	oui.

tableau de data explication:

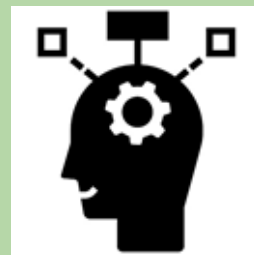
Le stationnement est interdit du lundi au vendredi de 8h00 à 18h00.



2 conditions : *journée de la semaine* , *heure de la journée* (actuel de utilisateur)

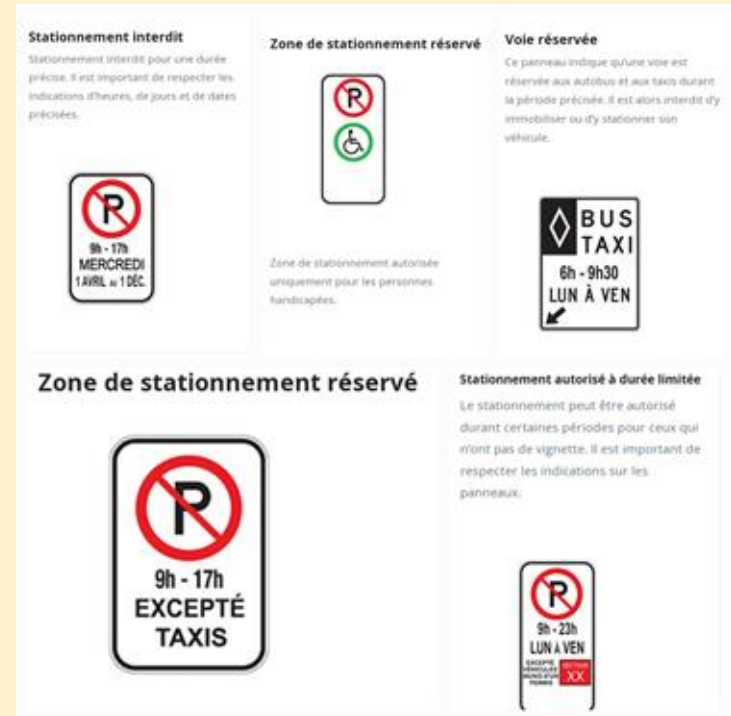


les réponses (soit oui ou non) + heures de stationnement disponibles



Comment l'IA interprète les panneaux?

1. Comprendre les 5 panneaux de stationnement à Montréal.
1. Connaître [la composition du panneau de stationnement](#), [la signification de l'image et l'heure](#). L'IA juge directement en fonction de l'heure et de l'emplacement actuels de l'utilisateur
1. Parfois, lorsqu'il y a 2 ou 3 panneaux de stationnement, plusieurs comparaisons sont effectuées et des données totales sont fournies.



L'avenir du parking mtl

1. Création de 5 autres systèmes de stationnement AI dans d'autres villes, y compris celles aux États-Unis (ex: PARKING NYC (DANS 5-10 ANS))
2. Améliorer les performances de l'intelligence artificielle pour fournir des services plus précis. Réduire le nombre d'erreurs.

3. Inspiré de la fonction d'installation d'une caméra dans une voiture, installation d'une fonction permettant de numériser sans avoir à sortir un téléphone portable



vidéo publicité

https://www.canva.com/design/DAFgl-RJdsE/0NIRoF_vtjYb-TKm7H-E4A/edit



sources

<https://www.cbc.ca/news/canada/montreal/parking-solutions-montreal-1.6230219>

<https://www.ou-trouver-a-montreal.ca/decrypter-les-panneaux-de-stationnement-a-montreal/>

<https://www.istockphoto.com/fr/illustrations/march%C3%A9-cible>

https://www.researchgate.net/figure/Searching-time-for-a-parking-spot_fig3_304529541

QUESTIONS?



merci...